

## Carteirinha Juca

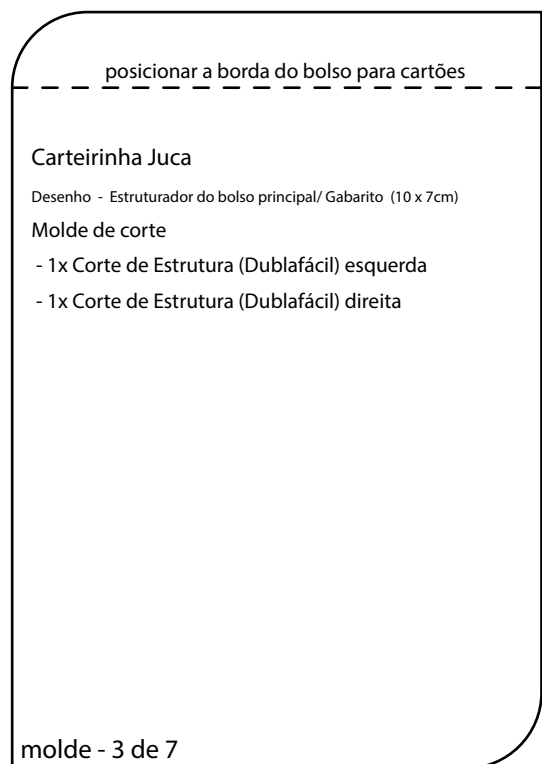
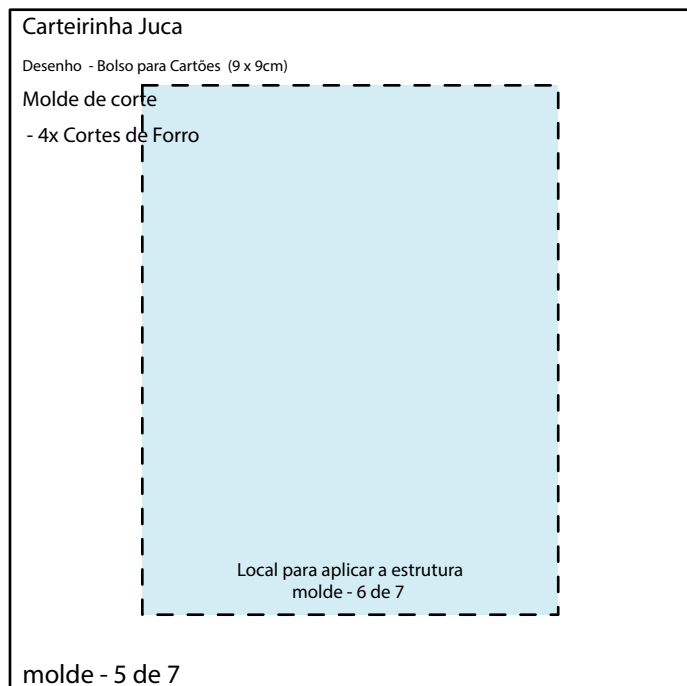
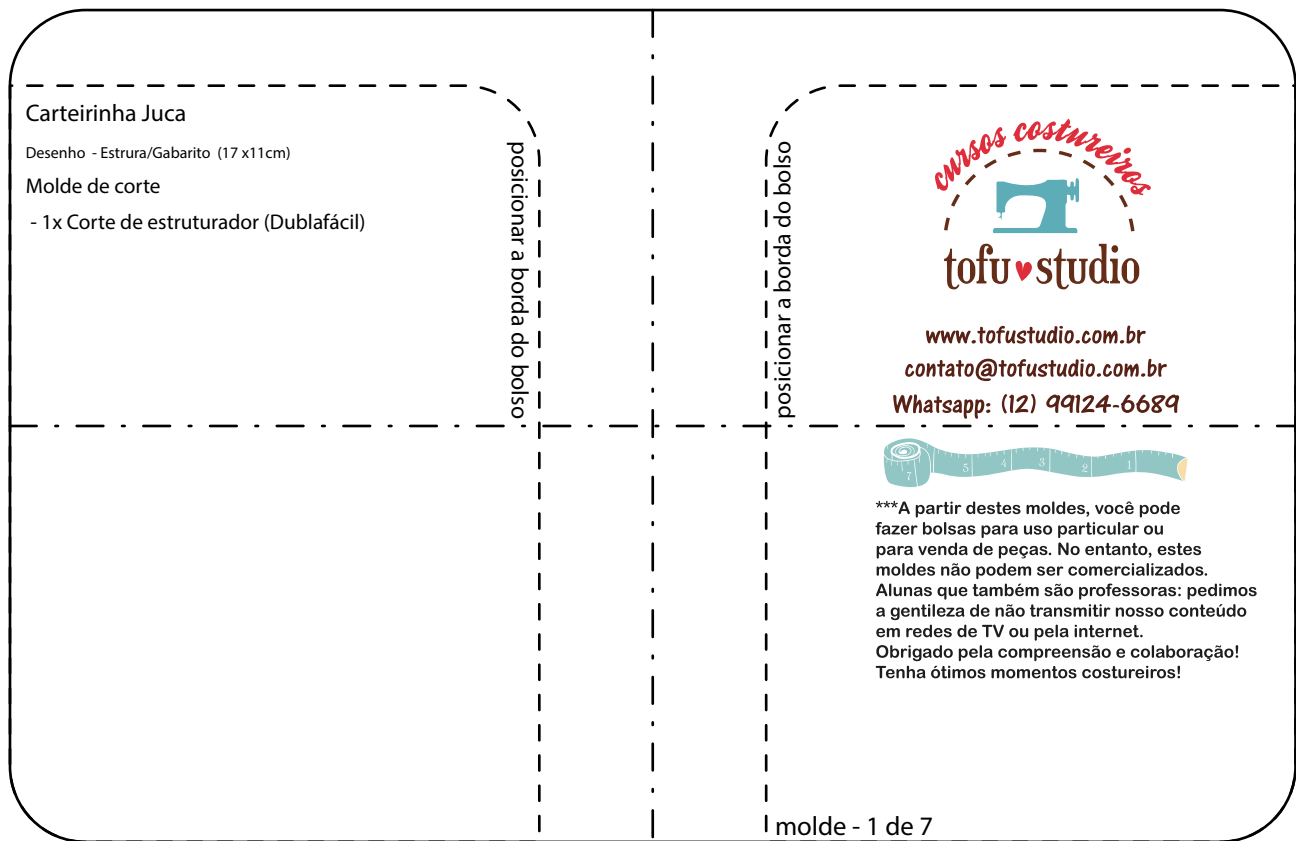
Desenho - Capa e Forro Principal (19 x 13cm)

Molde de corte

- 1x Corte de Tecido Dublado
- 1x Corte Forro (sem dublagem)

Local para aplicar a estrutura  
molde - 1 de 7  
'APENAS NO FORRO'

molde - 2 de 7



**Carteirinha Juca**  
Desenho - Estrutura do bolso cartões (7 x 5,5cm)  
Molde de corte  
- 4x Cortes de Estrutura (Dublafácil)

molde - 6 de 13

**Carteirinha Juca**  
Desenho - Gabarito do bolso cartões (9 x 8cm)

molde - 7 de 7

**Carteirinha Juca**  
Desenho - Capa e Forro do Bolso Principal (12 x 9cm)  
Molde de corte  
- 2x Cortes de Capa  
- 2x Cortes de Forro

Local para aplicar a estrutura  
molde - 3 de 7  
"APENAS NA CAPA"

molde - 4 de 7